

JET from 10 to 200 Kg

JET

La macchina modello Jet viene utilizzata per la produzione di piccola-media scala. Grazie all'alto livello di riproducibilità, i risultati sono facilmente applicabili alla produzione di grandi quantità.

Adatto a tutti i tipi di fibre naturali, artificiali e alle loro miscele.

Per il pre-trattamento, la tintura e il post - trattamento di tessuti in corda e tessuti a maglia.

La capacità nominale varia tra 10-200 kg per tubo.

È montato su una piastra di base compatta e può essere installato facilmente e rapidamente sul posto.

Caratteristiche

La macchina è in acciaio inossidabile 316L, temperatura massima 140° C, pressione massima 6 bar.

Rapporto bagno può variare da 1: 5 o 1:12 a seconda della richiesta del cliente e del tipo di tessuto.

Velocità variabile dell'aspo da 0 a 200 giri/min con inverter e motoriduttore per la regolazione della velocità del tessuto a seconda della pressione sull'ugello, rapido smontaggio dell'ugello.

Carico automatico del tessuto e funzione rilevatore cucitura automatica.

Può essere utilizzato per la produzione di piccoli e medi lotti, o anche per la validazione di campioni.

Il rapporto bagno è lo stesso delle macchine di grande produzione su cui si possono applicare sia la stessa ricetta sia gli stessi programmi.

L'autoclave ha un cilindro di blocco sul coperchio e un dispositivo di sicurezza (nel caso in cui l'operatore apra il coperchio con pistone rilasciato, un microinterruttore arresta la pompa e scarica anche la pressione interna). Il coperchio è a chiusura rapida dotato di valvola meccanica di massima pressione.

Pompa di circolazione principale: centrifuga (1400 o 2800 giri al minuto a seconda del modello) con potenza adeguata secondo la capacità dell'autoclave. Il flusso della pompa è regolato da un inverter per impostare la velocità desiderata sulla pompa.

Scambiatore di calore: elettrico o vapore; elettrico per capacità inferiori ai 50 kg.

Raffreddamento: mediante circolazione di acqua fredda attraverso uno scambiatore di calore esterno.

Scarico normale, scarico alta pressione/temperatura, risciacquo per troppo pieno, riempimento con livello analogico.

Introduzione di prodotti ausiliari: l'introduzione di prodotti ausiliari o coloranti all'interno dell'autoclave è possibile (anche quando pressurizzata) attraverso un vaso prodotti con pompa dosatrice e curve di dosaggio.

Quadro elettrico con microprocessore per ciclo completamente automatico.

JET

JET machine is used for small-medium scale production. Due to the high level of reproducibility the results are easily applicable in regular production.

Suitable for all type of substrates natural, man-made and their blends.

For the pre-treatment, dyeing and after-treatment of woven and knit fabrics

The nominal capacity, is ranging between 10-200 kg per tube.

It is pre mounted on a compact base plate and is easily and quickly installed on site.

Features

Machine is in stainless steel AISI 316L, maximum temperature 140 °C maximum pressure 6 bar.

Flexible liquor ratio from 1:5 or 1:12 depending from customer request and kind of fabric. Variable reel speed from 0 to 200rpm with inverter and motor gear for adjustment of the fabric speed with the nozzle pressure, quick-disassembly of jet.

Automatic load of fabric and seam detector function.

Can be used for production of small lots or for sample approval.

Liquor ratio is almost the same as bulk production machine

Same recipe can be applied with almost no adjustment needed.

Pressure kler: the vessel has a rapid lock and safety device (in case that the operator opens the cover during the process, a micro-switch stops the pump and it drain the internal pressure too). Rapid lock lid provided with max pressure safety valve.

Main circulation pump: centrifugal (1400 or 2800 depending from the model) with suitable power to fit with the capacity of the kler. Flow of the pump is regulated by an inverter to set the speed desired.

Heating/cooling: by circulation of steam or cold water through an external heat exchanger. Heating can be also electric for capacity less than 50 kg.

Normal drain, high pressure/temperature drain, overflow rising, analog level filling.

Auxiliary products introduction: introduction of auxiliary products or dyestuffs inside the kler is possible (even when pressurized) through an addition tank with dosing pump and dosing curves.

Electric panel with microprocessor for completely automatic cycle.

JET

Teñidora modelo Jet se utiliza para la producción en pequeña y mediana escala. Gracias al alto nivel de reproducibilidad, los resultados son fácilmente aplicables a la producción de grandes cantidades.

Adecuado para todo tipo de fibras naturales y artificiales, y sus mezclas.

Adecuado para el tratamiento previo, teñido y tratamiento posterior de tejidos de punto y tejidos de malla.

La capacidad nominal varía entre 10-200 kg por tubo.

Se monta en una placa base compacta, y se puede instalar fácilmente y rápidamente en situ.

Características:

La máquina está hecha en acero inoxidable 316L, temperatura máxima 140° C, presión máxima 6 bar.

La relación de baño puede variar de 1:5 a 1:12 según la solicitud del cliente y el tipo de tejido.

Velocidad de molinete variable de 0 a 200 rpm, con inersor y moto reductor para ajustar la velocidad de la tela de acuerdo con la presión en la boquilla, desmontaje rápido de la boquilla.

Carga automática de telas y función automática de detección de costuras.

Puede usarse para la producción de lotes pequeños y medianos, o incluso para la validación de muestras.

La relación de baño es igual a la de las máquinas de gran producción por lo tanto se pueden aplicar tanto la misma receta como los mismos programas.

La autoclave tiene un cilindro de bloqueo en la tapa y un dispositivo de seguridad (si el operador abre la tapa con el pistón liberado, un micro interruptor detiene la bomba y también descarga la presión interna). La tapa se cierra rápidamente con una válvula mecánica de máxima presión.

La bomba de circulación es centrifuga (1400 o 2800 rpm según el modelo) con potencia adecuada según la capacidad de la autoclave. El flujo de la bomba está regulado por un inersor para establecer la velocidad deseada en la bomba.

Intercambiador de calor: eléctrico o a vapor, electrico para capacidades inferiores a 50 kg

Enfriamiento: haciendo circular agua fría a través de un intercambiador de calor externo.

Vaciado atmosférico, vaciado de alta presión / temperatura, lavado por desbordamiento, llenado con nivel analógico.

Introducción de productos auxiliares: la introducción de productos auxiliares o colorantes en autoclave es posible (incluso estando presurizado) a través de un tanque externo con bomba dosificadora y curvas de dosificación.

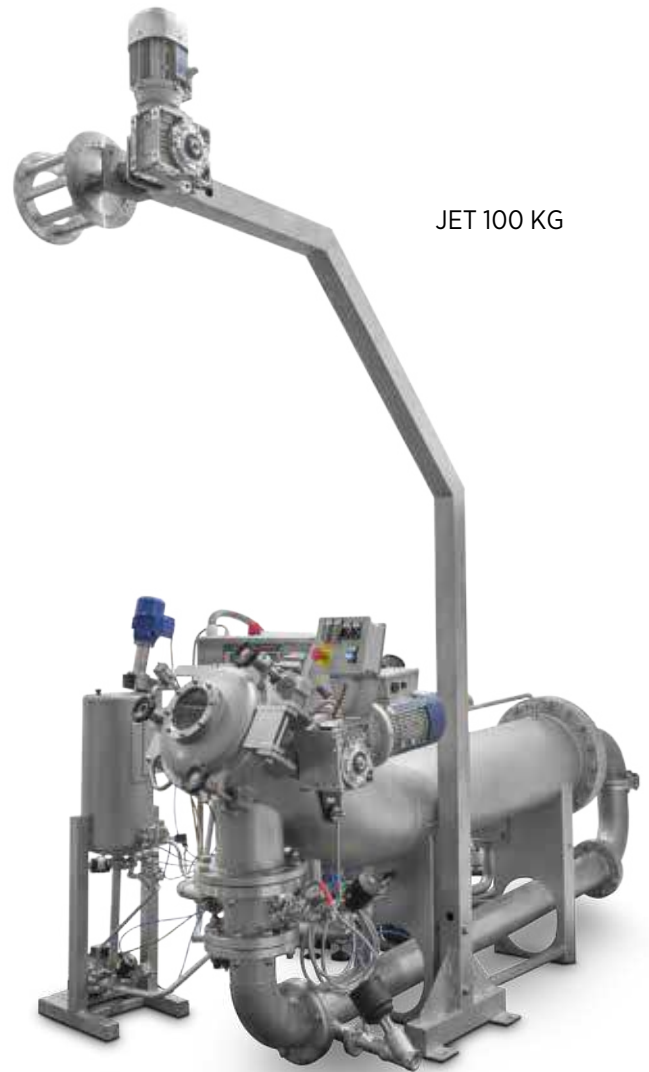
Tablero eléctrico con microprocesador para ciclo completamente automático.



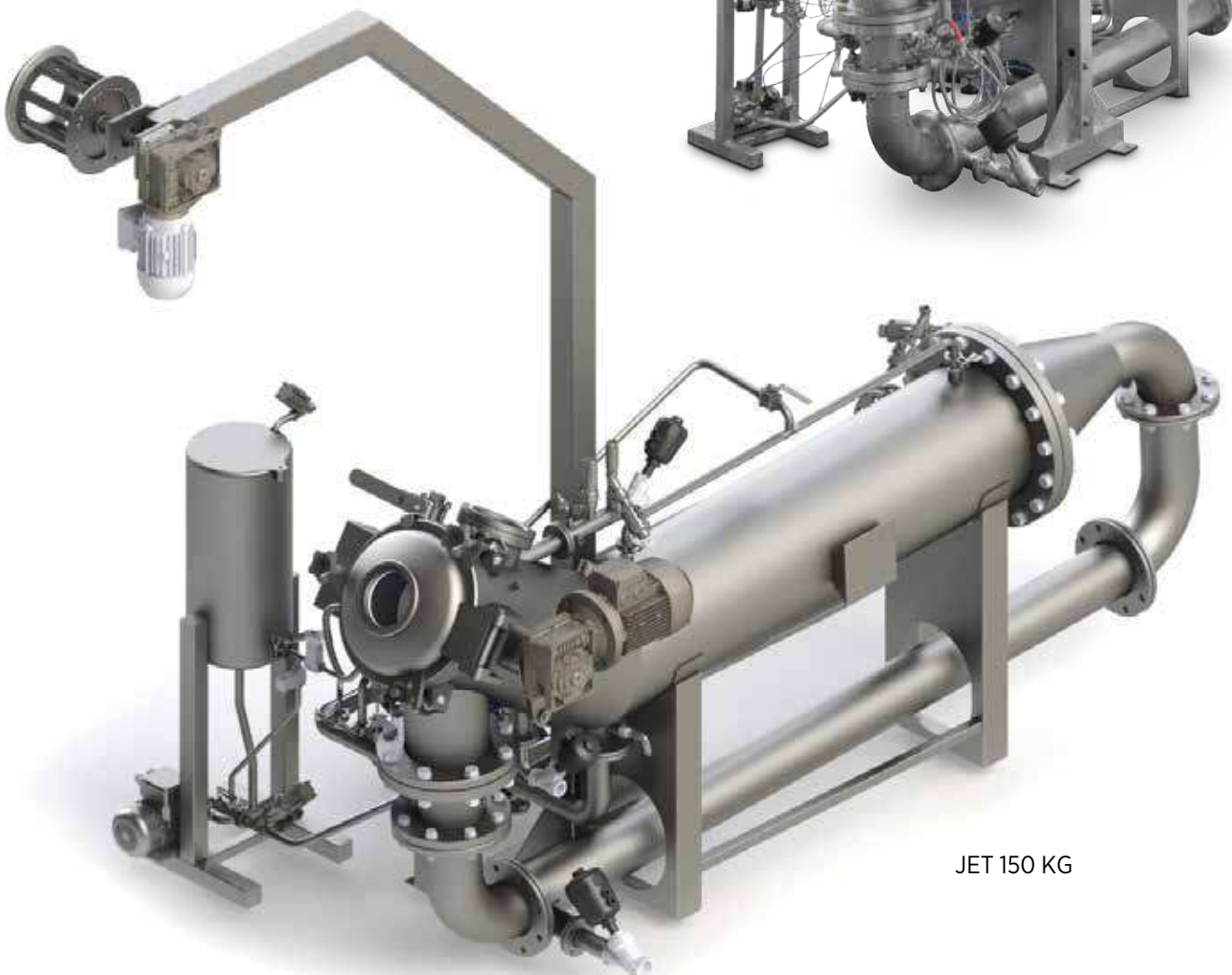
CIRCULATION PUMP



SAFETY LOCK



JET 100 KG



JET 150 KG